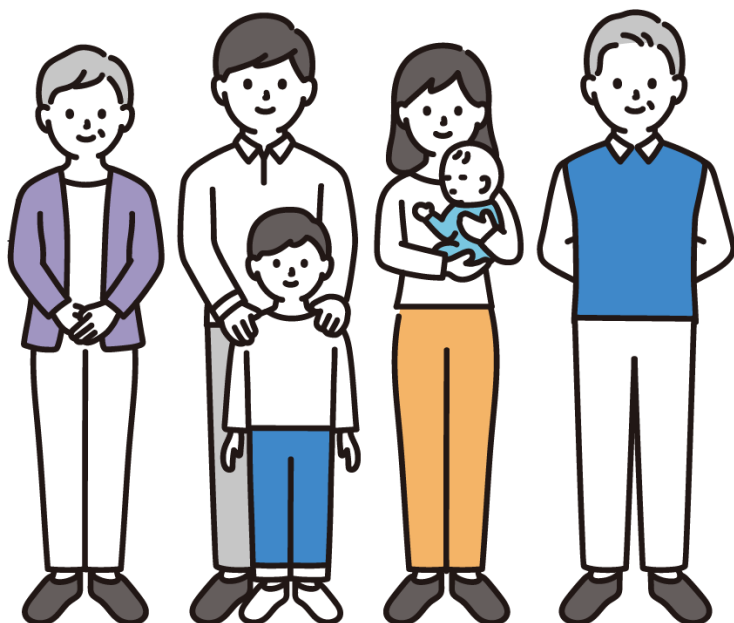


あなたも「誰もが安心して暮らせる町づくり」のサポーター

# 地域ふくしサポーター 養成講座



最近は隣近所の付き合いが減り、プライバシーが重視される傾向にあることから、近所で困っている人に手助けをしたくても、「おせっかいかな？」と考えてしまう時代になってしまいました。

しかし、こうした時代だからこそ、近所のことを日々気に掛けてくれる方の存在は大切です。

本講座では、自分が暮らす地域で悩みや困りごとを抱えた人に気づき、見守りや声掛けのほか、必要に応じて関係機関へのつなぎ役を果たせる人材(地域ふくしサポーター)を養成します。

日時

3月24日(月) 午後1時30分～5時

場所

愛川町福祉センター3階会議室

対象者

福祉に関する知識を増やしたい方、人に相談された時にちょっと役に立ちたいなど、興味のある方

受講料

無料

申込

3月17日(月)までにお申込みください

申込・問合せ先

社会福祉法人愛川町社会福祉協議会

☎ 046-285-2111 内線 3794 FAX 046-286-5424

ホームページ <http://www.shakyo-aikawa-kanagawa.jp>

主催 愛川町社会福祉協議会・愛川町

詳細は裏面をご覧ください

## ◇プログラム

時 間	内 容 等
13:30～13:35	<b>開会</b> 「オリエンテーション」
13:35～15:30	<b>講義</b> 「みんながいきいきと暮らせる愛川町へ ～支えあう地域づくりの必要性～」 【講師：特定非営利活動法人よこはま地域福祉研究センター センター長・副理事長 佐塚 玲子 氏】
15:30～15:45	休憩
15:45～17:00	<b>講義</b> 「認知症について知ろう（認知症サポーター養成講座） 認知症の人と関わる時に大切なこと」 【講師：町地域包括支援センター職員】

## ◇講師紹介

### 特定非営利活動法人よこはま地域福祉研究センター

センター長・副理事長 佐塚 玲子氏

横浜市内地域ケアプラザに 10 年勤務。地域福祉への関心を深め、総合政策を学びつつ、中間支援 NPO に職を移し、市民活動支援や福祉職員養成に携わる。2013 年に特定非営利活動法人よこはま地域福祉研究センターを立ち上げ、人と地域のシアワセの実現のため調査研究を柱とし運営。様々な地域で地域福祉にかかわる講演やフォーラム、事例集制作などをされています。

本講座では、ご自身の経験等を踏まえ、変わりゆく地域社会において、「誰もが安心して暮らせる地域づくりのために、私たちができることはどのようなことか？」についてお話をいただきます。

◇お申込み・問い合わせ先 メールでのお申込みも可能です。

“つどい 学び 支え合う”

**愛川町社会福祉協議会**  
AIKAWA COUNCIL OF SOCIAL WELFARE

愛甲郡愛川町角田 257-1 愛川町福祉センター

電話 046(285)2111 FAX 046-286-5424

メール aishakyo@shakyo-aikawa-kanagawa.jp

メールはこちらから→



愛川町社会福祉協議会  
公式ホームページ  
www.shakyo-aikawa-kanagawa.jp



X (Twitter) やっています  
最新情報をポストします

社協公式 X  
@aikawashakyo

